

TQM d.o.o. Lukavac

Institut za kvalitet, standardizaciju i ekologiju

Modrac b.b., 75300 Lukavac

Identifikacioni broj: 4209977290008

PDV broj: 209977290008

tel/fax: +387 35 553 999

tel/fax: +387 35 554 444

tel/fax: +387 35 554 445

mob: +387 61 560 878

mail: info@tqm.ba

web: www.tqm.ba



IZVJEŠTAJ O MONITORINGU KVALITETA I KVANTITETA OTPADNIH VODA

KJKP Rad d.o.o. Sarajevo

Deponija Smiljevići-Efluent

Izveštaj, 6/12

Oktobar 2022.godine



Laboratorij TQM d.o.o. Lukavac, ovlašten je od strane Federalnog ministarstva poljoprivrede, vodoprivrede i šumarstva, Ovlaštenje broj UP-I-07-21/2-633-2/21 od 17.07.2021.godine.

OPŠTI PODACI:

Naziv: Izveštaj o monitoringu kvaliteta i kvantiteta otpadnih voda

Korisnik usluge: KJKP Rad d.o.o. Sarajevo

**Lokacija
uzorkovanja:** Deponija Smiljevići-Efluent

Izvršilac: TQM d.o.o. Lukavac, Institut za kvalitet, standardizaciju i ekologiju

Adresa: Modrac b.b., 75300 Lukavac

ID broj: 4209977290008

PDV broj: 209977290008

Tel/Fax: +387 35 553 999, 554-444, 554-445

Web: www.tqm.ba

E-mail: vode@tqm.ba

Kontakt osoba: Samir Kahvedžić

Broj: 7-578-5320/22

Datum izvještaja:	Izveštaj uradio:	Izveštaj odobrio:
03.11.2022.godine	Samir Kahvedžić, MA hemije i inženjerstva materijala	Samir Kahvedžić, MA hemije i inženjerstva materijala



Laboratorij TQM d.o.o. Lukavac, ovlašten je od strane Federalnog ministarstva poljoprivrede, vodoprivrede i šumarstva, Ovlaštenje broj UP-I-07-21/2-633-2/21 od 17.07.2021.godine.

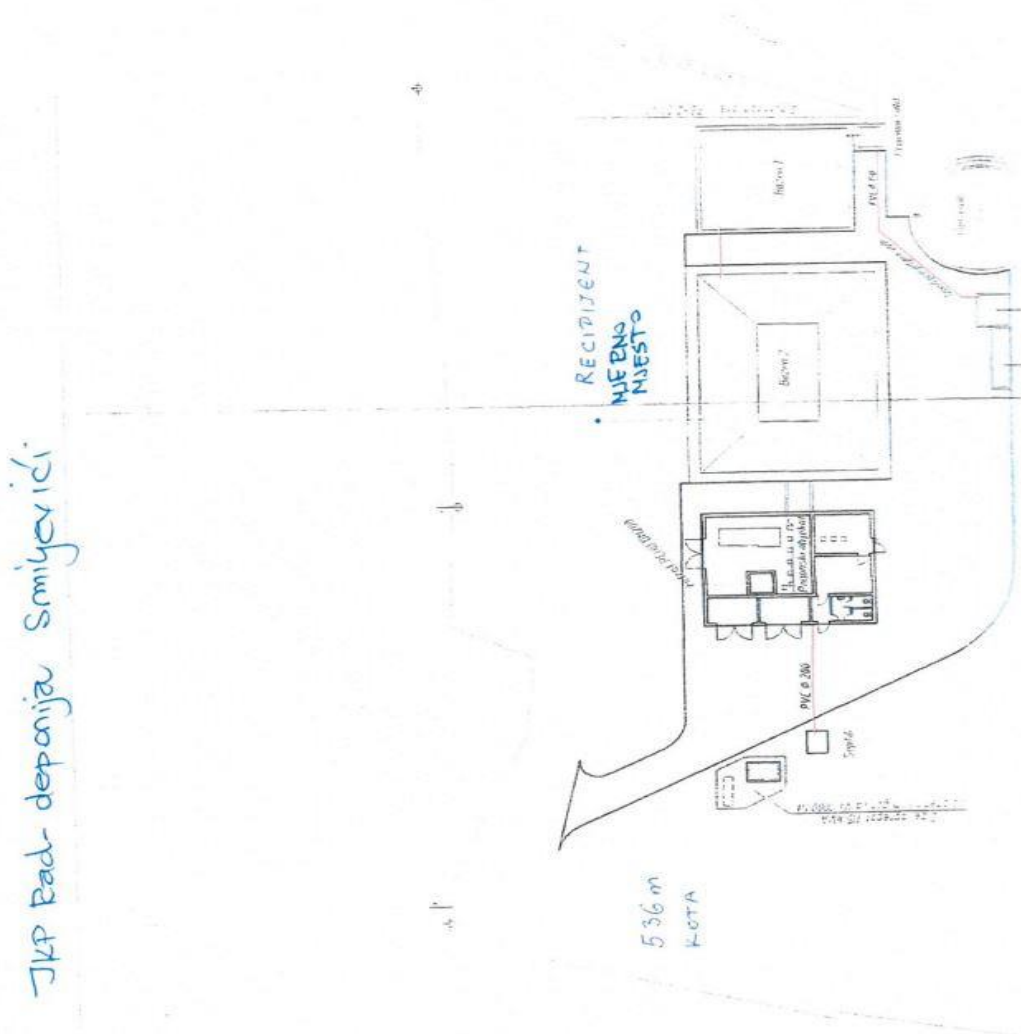
Osnovni podaci o nastanku i tretmanu otpadnih voda, uzorku i ispustu:

Opis nastanka i tretmana otpadnih voda: ¹⁾

Odvod površinskih i procjednih voda na Deponiji Smiljevići je regulisan. Procjedne vode iz tijela deponije se prikupljaju na glavna 3 mjesta: plitke drenaže, duboke drenaže, te u tzv.kaloti, u podzemnom toku Lepeničkog potoka. Sve procjedne vode deponije zajedno se sabiraju u sabirni šaht MS1 koji je mjerno mjesto za uzimanje uzoraka otpadne vode te se direktno iz šahta ispuštaju u Lepenički potok kao prirodni vodotok. Tretman procjednih voda trenutno ne postoji.

Broj smjena u toku 24 sata	Jedna. ¹⁾
Kapacitet proizvodnje gotovog proizvoda na dan uzorkovanja i na godišnjem nivou	582,84 t. ¹⁾
Minimalna, srednja i maksimalna dnevna potrošnje pitke i tehnološke vode (l/s)	minimalna = (l/s) srednja = 0,161 (l/s) maksimalna = (l/s) ¹⁾
Minimalna, srednja i maksimalna dnevna količina ispuštenih otpadnih voda (m ³ /dan)	minimalna = 210 (m ³ /dan) srednja = 233 (m ³ /dan) maksimalna = 263 (m ³ /dan) ¹⁾
Zapremina eventualno uskladištenih otpadnih voda (m ³)	Nema. ¹⁾
Koordinate ispusta na kojima su uzeti uzorci	E1: λ =18° 20' 18.51"E, φ =43° 52' 8.14" N ¹⁾
Vrijeme uzimanja kompozitnog uzorka	<input type="checkbox"/> jednokratni <input type="checkbox"/> kompozitni 8 sati <input type="checkbox"/> kompozitni 16 sati <input checked="" type="checkbox"/> kompozitni 24 sata
Recipijent	<input checked="" type="checkbox"/> površinske vode <input type="checkbox"/> kanalizacioni sistem sa gradskim tretmanom otpadnih voda ¹⁾ <input type="checkbox"/> kanalizacioni sistem bez gradskog tretmana otpadnih voda
Granične vrijednosti iz Uredbe, uzete iz priloga	Uredba 26/20, Prilog 19, Tabela 1
Datum prethodnog ispitivanja	15.09.-23.09.2022.godine
Napomena u slučaju neuobičajenih situacija koje mogu uticati na rezultate ispitivanja	Nema.

Situacioni prikaz¹⁾:



Zakonski okvir:

Uzorkovanje i ispitivanje sastava i kvaliteta otpadnih voda se vrši u skladu sa važećom zakonskom regulativom koja je određena **Uredbom o uslovima ispuštanja otpadnih voda u okoliš i sisteme javne kanalizacije (Sl.novine FBiH br. 26/20)**, i **izmjenama i dopunama Uredbe o uslovima ispuštanja otpadnih voda u okoliš i sisteme javne kanalizacije (Sl.novine FBiH br.96/20)**.

Ocjena rezultata monitoringa/Izjava o usaglašenosti*

Ocjena monitoringa, Izjava o usaglašenosti data u ovom Izveštaju o monitoringu kvaliteta i kvantiteta otpadnih voda zasniva se na rezultatima ispitivanja iz ovog Izveštaja o ispitivanju i graničnih vrijednosti emisija iz Uredbe o uslovima ispuštanja otpadnih voda u okoliš i sisteme javne kanalizacije (Sl.novine FBiH br. 26/20), i izmjenama i dopunama Uredbe o uslovima ispuštanja otpadnih voda u okoliš i sisteme javne kanalizacije (Sl.novine FBiH br.96/20).

Uzorak broj 2067/22, ispust (E₁) **NE ZADOVOLJAVA** granične vrijednosti emisije propisane Uredbom o uslovima ispuštanja otpadnih voda u okoliš i sisteme javne kanalizacije (Sl.novine FBiH br. 26/20 i 96/20).



Laboratorij TQM d.o.o. Lukavac, akreditiran je od strane BATA-e, bilateralnog potpisnika EAMLA, pod registarskim brojem akreditacije LI-75-01, prema zahtjevima standarda BAS EN ISO/IEC 17025 za uzorkovanje voda, mjerenja protoka, biološka i fizičko-hemijska ispitivanja voda, prema Prilogu Certifikata o akreditaciji br. LI-75-01.

IZVJEŠTAJ O ISPITIVANJU

Korisnik usluge:	KJKP Rad d.o.o. Sarajevo
Predmet ispitivanja:	Otpadne vode
Broj radnog naloga:	2024/22
Uzorkovanje izvršio:	TQM d.o.o.o. Lukavac, Uzorkovanje vršeno po standardima BAS EN ISO 5667-1:2008 i BAS EN ISO 5667-1/Cor1:2008, BAS EN ISO 5667-3:2019, BAS EN ISO 5667-10:2000.
Zapisnik o uzorkovanju broj:	V-K21-02/22
Datum uzorkovanja:	10./11.10.2022.godine
Lokacija uzorkovanja:	Deponija Smiljevići
Datum prijema uzorka u laboratoriju:	11.10.2022.godine
Dodijeljeni broj uzorka u laboratoriju:	2067/22
Datum ispitivanja:	11.10.-18.10.2022.godine
Lokacija ispitivanja:	Protok, Temperatura i pH vrijednost su ispitivani na lokaciji uzorkovanja a ostali parametri u Ispitnom laboratoriju TQM d.o.o. Lukavac

REZULTATI ISPITIVANJA

Ispitivani parametar	Mjerna jedinica	Metode ispitivanja	Rezultati ispitivanja	Mjerna nesigurnost	Ocjena monitoringa*	
					Granične vrijednosti	Zadovoljava DA/NE
Osnovni parametri						
Protok***	m³/d	BAS EN ISO 748:2010	267,15	± 23,77	Nema	Nije primjenjivo
Temperatura***	°C	BAS DIN 38404-4:2010	19,5	± 0,02	30	DA
pH vrijednost***		BAS EN ISO 10523:2013	8,27	± 0,11	6,0 – 9,0	DA
Ukupne suspendovane materije	mg/l	BAS EN 872:2006	19	± 0,93	35 (70)	DA
Hemijska potrošnja kiseonika	mgO₂/l	BAS ISO 15705:2005	2464	± 188,51	125 (185,5)	NE
Biološka potrošnja kiseonika	mgO₂/l	BAS EN ISO 9408:2005	498	± 12,45	25 (37,5)	NE
Amonijačni azot	mg/l	BAS ISO 7150-1:2002	1610	± 117,73	10 (15)	NE
Ukupni azot	mg/l	BAS EN ISO 11905-1:2003	1820	± 245,40	15 (22,5)	NE
Ukupni fosfor	mg/l	BAS EN ISO 6878:2006	9,7	± 0,99	2,0 (3,0)	NE
Toksikologija						
Test toksičnosti (48EC ₅₀)	%	BAS EN ISO 6341:2014	6,64	± 0,41	>50	NE
Specifični parametri						
Teško hlapive lipofilne tvari (ukupna ulja i masti)	mg/l	St. Met.5520(B), izd. APHA-AWWA-WEF 2017	8,24	± 0,22	20	DA



Laboratorij TQM d.o.o. Lukavac, akreditiran je od strane BATA-e, bilateralnog potpisnika EAMLA, pod registarskim brojem akreditacije LI-75-01, prema zahtjevima standarda BAS EN ISO/IEC 17025 za uzorkovanje voda, mjerenja protoka, biološka i fizičko-hemijska ispitivanja voda, prema Prilogu Certifikata o akreditaciji br. LI-75-01.

Mineralna ulja	mg/l	BAS EN ISO 9377-2:2008	0,94	± 0,04	10	DA
Fenoli	mg/l	St. Met.5530(D), izd. APHA-AWWA-WEF 2017	4,82	± 0,44	0,1 (0,15)	NE
AOX	mg/l	Macherey-Nagel, Nanocolor test, 0-07, ver 04.17.ref.br.985 007	0,86	± 0,10	1,0	DA
TOC	mg/l	Macherey-Nagel, Nanocolor test, 0-75, ver 03.19.ref.br.98 075	485	± 31,95	30 (45)	NE
Arsen	mg/l	St. Met.3114 B, izd. APHA-AWWA-WEF 2017	0,0061	± 0,001	0,05	DA
Bakar	mg/l	BAS ISO 8288:2002, Metod A	< 0,05	± n/a	0,5	DA
Cink	mg/l	BAS ISO 8288:2002, Metod A	0,2247	± 0,014	1,0	DA
Kadmij	mg/l	BAS ISO 8288:2002, Metod A	< 0,02	± n/a	0,05	DA
Ukupni hrom	mg/l	St. Met.3111 (B), izd. APHA-AWWA-WEF 2017	0,2105	± 0,01	0,15 (0,225)	DA
Nikl	mg/l	BAS ISO 8288:2002, Metod A	0,2306	± 0,015	0,5	DA
Olovo	mg/l	BAS ISO 8288:2002, Metod A	0,1989	± 0,01	0,1	NE
Željezo	mg/l	St. Met.3111 (B), izd. APHA-AWWA-WEF 2017	2,835	± 0,14	2,0 (3,0)	DA
Živa	mg/l	EPA 245.7:2005	0,00064	± 0,001	0,005	DA
Brom*	mg/l	Instruction manual Multidirect Photometer Lovibond 530*	0,48	± n/a	nema	Nije primjenjivo
Silicijum*	mg/l	Instruction manual Multidirect Photometer Lovibond 430*	8,53	± n/a	nema	Nije primjenjivo

Napomena:

1. Dijelovi izvještaja označeni sa (*) izvan su akreditiranog područja,
2. Dijelovi izvještaja označeni sa (**) označavaju da su rezultati dobijeni od eksternih isporučilaca,
3. Dijelovi izvještaja označeni sa (***) označavaju parametre koji se ispituju na lokaciji uzorkovanja,
4. ¹⁾ Podaci dobijeni od korisnika. Laboratorija nije odgovorna za validnost podataka dobivenih od korisnika.



Laboratorij TQM d.o.o. Lukavac, akreditiran je od strane BATA-e, bilateralnog potpisnika EAMLA, pod registarskim brojem akreditacije LI-75-01, prema zahtjevima standarda BAS EN ISO/IEC 17025 za uzorkovanje voda, mjerenja protoka, biološka i fizičko-hemijska ispitivanja voda, prema Prilogu Certifikata o akreditaciji br. LI-75-01.

USLOVI IZVOĐENJA TESTA TOKSIČNOSTI

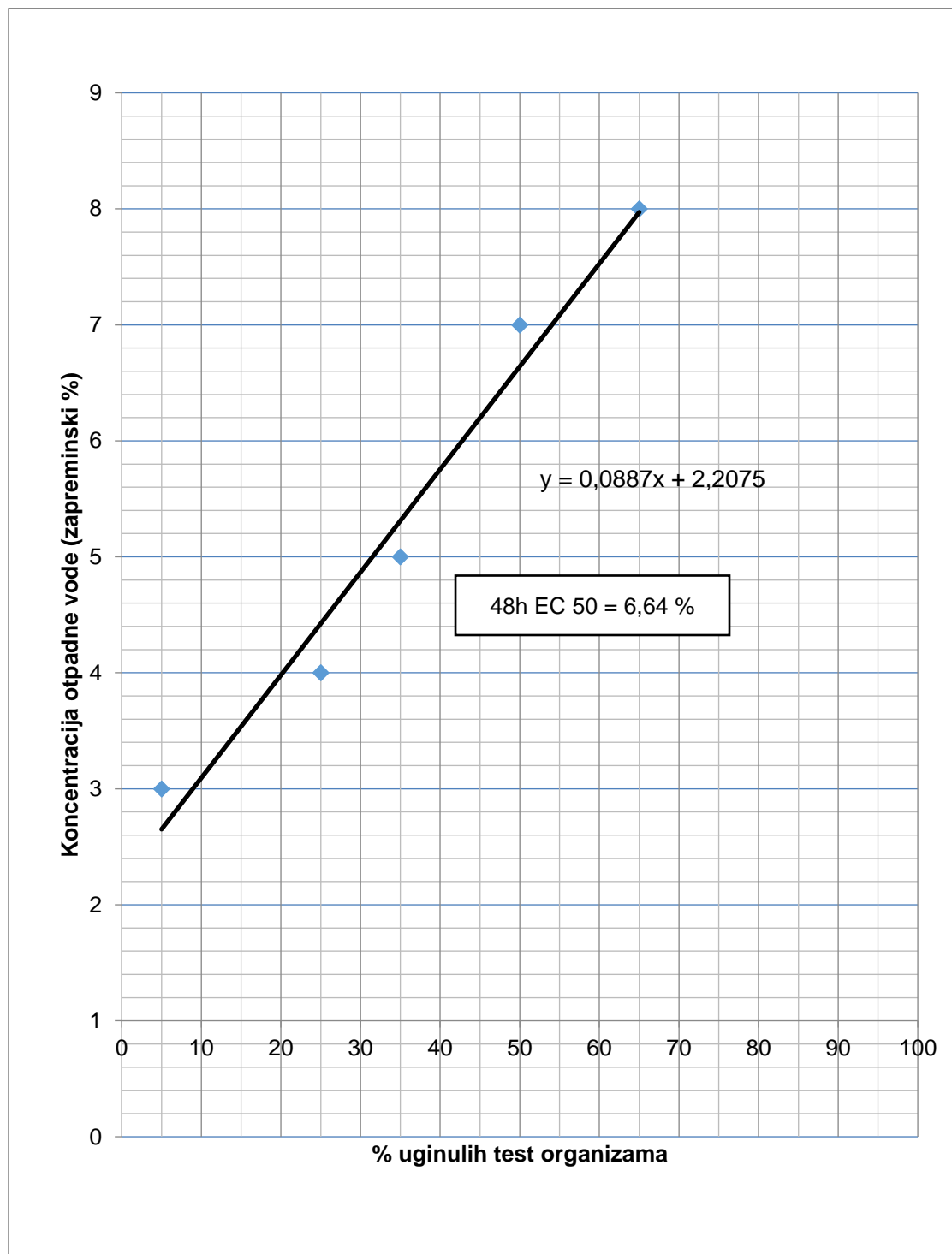
Test toksičnosti (Daphnia magna Straus)											
Testiranje obavljeno u skladu sa standardom BAS EN ISO 6341:2014											
Uzorak 2067/22	Način i temperatura skladištenja		Vrijeme skladištenja		pH vrijednost		Sadržaj rastvorenog kisika (mgO ₂ /l)				
	Frižider, 3°C		3 h		8,25		0,14 mgO ₂ /l				
Metoda pripreme uzorka	<input type="checkbox"/> centrifugiranje		<input type="checkbox"/> filtracija		<input type="checkbox"/> dekantiranje		<input type="checkbox"/> podešavanje pH				
Tip testa	<input type="checkbox"/> preliminarni				<input type="checkbox"/> referentni		<input checked="" type="checkbox"/> konačni				
Kodni broj legla Daphnia magna Straus	DM 070 622										
Podaci o izlijevanju	Početak inkubacije				11.10.2022. godine						
	Vrijeme inkubacije				72 – 90 h						
Temperatura inkubacije tokom izlijevanja	Zadana vrijednost za inkubator: 20 ±1 °C				Kontrola temperature inkubatora						
					1.		20,0°C				
Koncentracija otpadne vode (zapreminski %)	C5 = 3%		C4 = 4%		C3 = 5%		C2 = 7%		C1 = 8%		
Vrijeme izlaganja test organizama	<input type="checkbox"/> 24 h				<input checked="" type="checkbox"/> 48 h						
Temperatura inkubacije tokom testa	Zadana vrijednost za inkubator: 20 ±1 °C				Kontrola temperature inkubatora						
					1.		20,0°C				
Osnovna otopina	Redni broj										
	1.		Aeracija – t(min)		15 min						
	2.		Konc. O ₂ početni(mgO ₂ /l)		8,55 mgO ₂ /l						
	3.		Konc. O ₂ završni(mgO ₂ /l)		8,70 mgO ₂ /l						
	4.		pH (poslije aeracije)		7,84						
	5.		Korekcija pH		<input type="checkbox"/> DA		<input checked="" type="checkbox"/> NE				
	6.		Kalibracija pH		Obrazac						
7.		Komponente osnovne otopine		NaHCO ₃		KCl		CaCl ₂ xH ₂ O		MgSO ₄ x7H ₂ O	

REZULTATI TESTA TOKSIČNOSTI

	Kontrola		Konc.5		Konc.4		Konc.3		Konc.2		Konc.1	
Izlaganje (h)	24h	48h	24h	48h	24h	48h	24h	48h	24h	48h	24h	48h
A	5	5	5	5	4	4	4	4	4	2	4	2
B	5	5	5	5	5	4	5	3	4	3	4	2
C	5	5	5	5	5	4	4	3	4	2	3	2
D	5	5	5	4	4	3	4	3	4	3	2	2
Broj živih/ukupan broj 20	20	20	20	19	18	15	16	13	14	10	11	7
% smrtnosti	0	0	0	5	10	25	20	35	30	50	45	65
Napomene	/											
Analizu izvršio/la	Hana Alihodžić											

Laboratorij TQM d.o.o. Lukavac, akreditiran je od strane BATA-e, bilateralnog potpisnika EAMLA, pod registarskim brojem akreditacije LI-75-01, prema zahtjevima standarda BAS EN ISO/IEC 17025 za uzorkovanje voda, mjerenja protoka, biološka i fizičko-hemijska ispitivanja voda, prema Prilogu Certifikata o akreditaciji br. LI-75-01.

GRAFIČKI PRIKAZ TESTA TOKSIČNOSTI





Laboratorij TQM d.o.o. Lukavac, akreditiran je od strane BATA-e, bilateralnog potpisnika EAMLA, pod registarskim brojem akreditacije LI-75-01, prema zahtjevima standarda BAS EN ISO/IEC 17025 za uzorkovanje voda, mjerenja protoka, biološka i fizičko-hemijska ispitivanja voda, prema Prilogu Certifikata o akreditaciji br. LI-75-01.

USLOVI IZVOĐENJA REFERENTNOG TESTA TOKSIČNOSTI

Test toksičnosti (Daphnia magna Straus) – KALIJEV DIHROMAT						
Testiranje obavljeno u skladu sa standardom BAS EN ISO 6341:2014						
Datum	13.09.2022. godine					
Tip testa	referentni (K ₂ Cr ₂ O ₇)					
Kodni broj legla Daphnia magna Straus	DM 070 622					
Podaci o izlijevanju	Početak inkubacije			09.09.2022. godine		
	Vrijeme inkubacije			90h		
Temperatura inkubacije tokom izlijevanja	Zadana vrijednost za inkubator: 20 ±1 °C			Kontrola temperature inkubatora		
				1.	20,0°C	
				2.	20,1°C	
Seriya razblaženja (mg/l)	C1 = 3,2 mg/l	C2 = 1,8 mg/l	C3 = 1 mg/l	C4 = 0,56 mg/l	C5 = 0,32 mg/l	
Vrijeme izlaganja test organizama	24 sata					
Temperatura inkubacije tokom testa	Zadana vrijednost za inkubator: 20 ±1 °C			Kontrola temperature inkubatora		
				1.	20,0°C	
				2.	20,1°C	
Osnovna otopina	Redni broj					
	1.	Aeracija – t (min)	15 min			
	2.	Konc. O ₂ početni (mgO ₂ /l)	8,77 mgO ₂ /l			
	3.	Konc. O ₂ završni (mgO ₂ /l)	9,24 mgO ₂ /l			
	4.	pH (poslije aeracije)	7,87			
	5.	Korekcija pH	<input type="checkbox"/> DA		<input checked="" type="checkbox"/> NE	
	6.	Kalibracija pH	Obrazac			
	7.	Komponente osnovne otopine	NaHCO ₃	KCl	CaCl ₂ xH ₂ O	MgSO ₄ x7H ₂ O

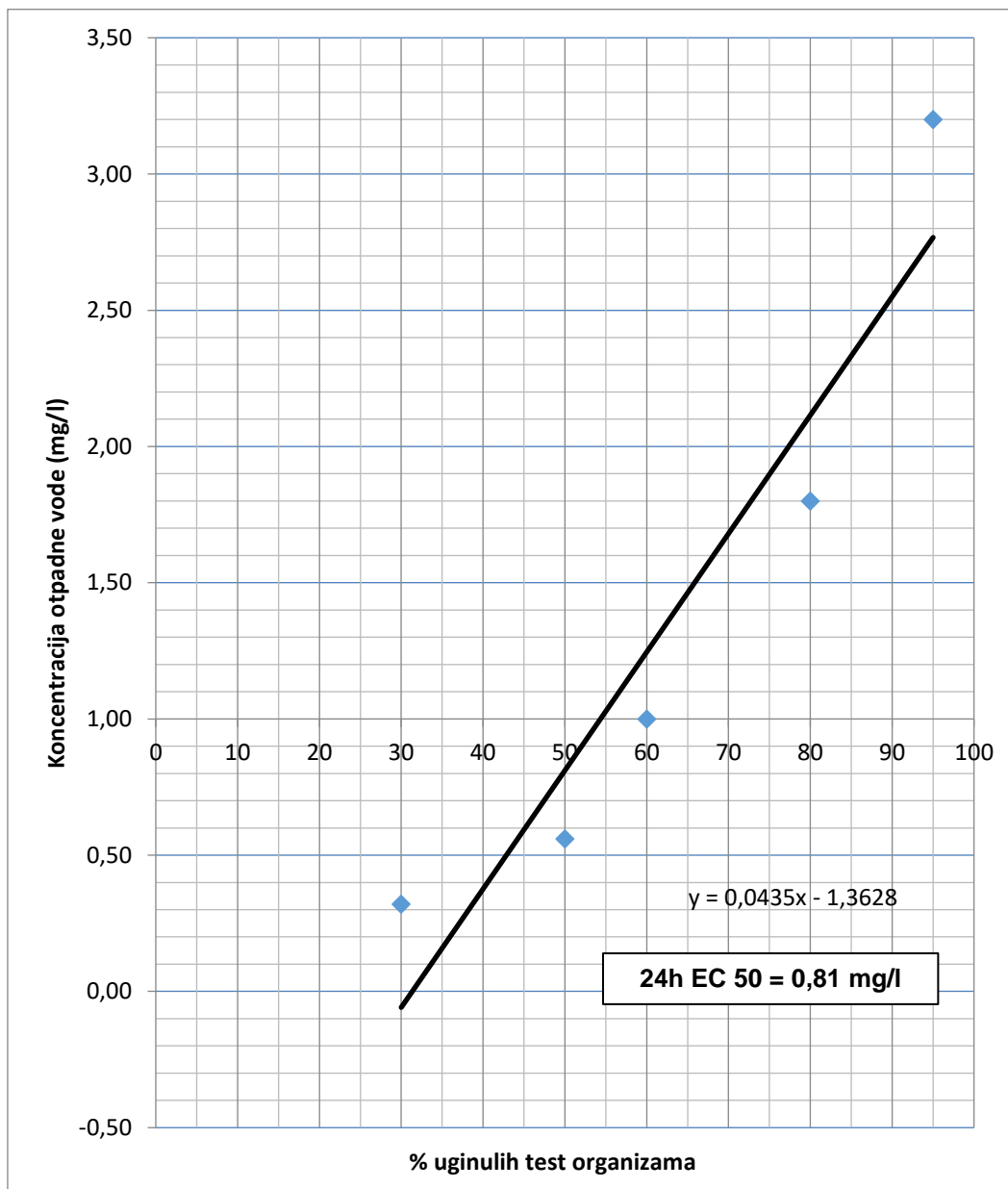
REZULTATI REFERENTNOG TESTA TOKSIČNOSTI

	Kontrola	Konc.5	Konc.4	Konc.3	Konc.2	Konc.1
Izlaganje (h)	24h	24h	24h	24h	24h	24h
A	5	4	3	2	1	0
B	5	3	2	2	1	0
C	5	4	3	2	1	1
D	5	3	2	2	1	0
Broj živih/ukupan broj dafnija	20/20	14/20	10/20	8/20	4/20	1/20
% smrtnosti	0%	30%	50%	60%	80%	95%
Napomene	/					
Analizu izvršio/la	Dževada Rizvić					



Laboratorij TQM d.o.o. Lukavac, akreditiran je od strane BATA-e, bilateralnog potpisnika EAMLA, pod registarskim brojem akreditacije LI-75-01, prema zahtjevima standarda BAS EN ISO/IEC 17025 za uzorkovanje voda, mjerenja protoka, biološka i fizičko-hemijska ispitivanja voda, prema Prilogu Certifikata o akreditaciji br. LI-75-01.

GRAFIČKI PRIKAZ REFERENTNOG TESTA TOKSIČNOSTI



Datum izvještaja:	Izvještaj uradio:	Izvještaj odobrio:
03.11.2022.godine	Samir Kahvedžić, MA hemije i inženjerstva materijala	Samir Kahvedžić, MA hemije i inženjerstva materijala

-Kraj izvještaja o ispitivanju-